



Pla Nacional de Preparació i Resposta front una Pandèmia de Grip (PNPRPG)

Comunicat 4510: Situació a 10/05/2010:

Sistema de Vigilància activa de la Grip

SISTEMA DE VIGILÀNCIA ACTIVA DE LA GRIP

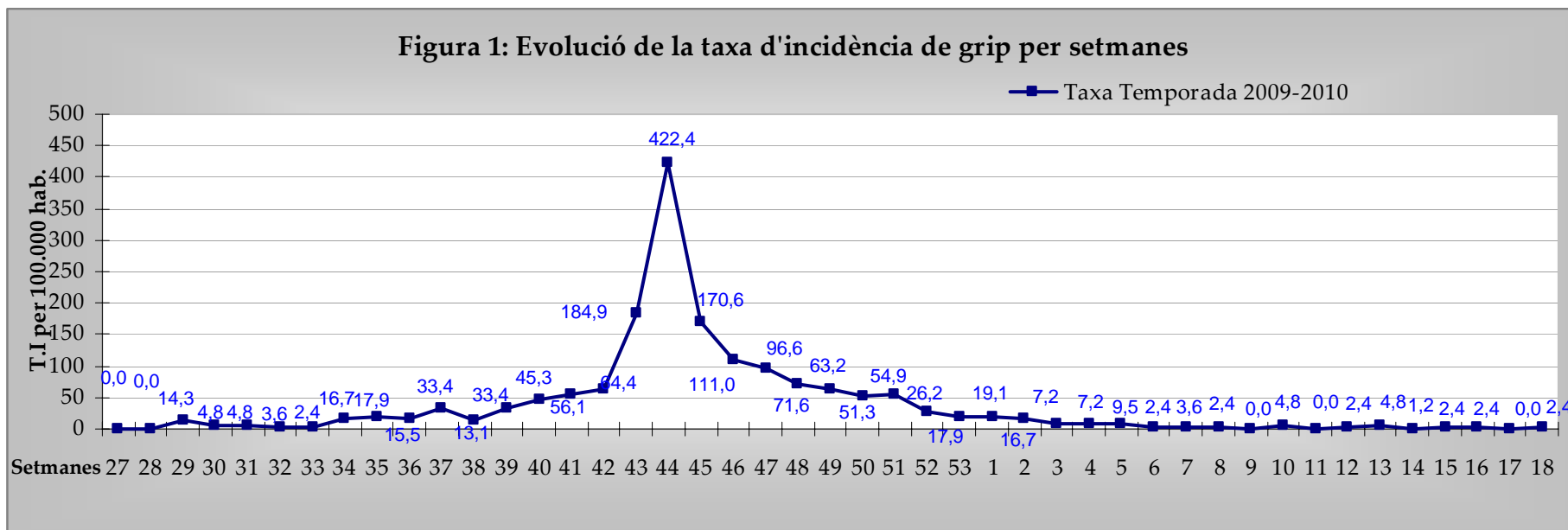
1.- Nombre de notificacions de casos de grip comunitària

La vigilància de la grip dels casos comunitaris és va iniciar el dia 20 de maig del 2009.

Dades del Sistema de Vigilància activa de la grip situació del 26/04/10 a 9/05/2010		<i>Grip comunitària</i>	
		Nombre de casos notificats	Taxa Incidència (per 100.000 habitants)*
Casos notificats		2	2,4
Distribució dels casos notificats per grup d'edat	0-4	0	0,0
	5-14	0	0,0
	15-24	0	11,5
	25-44	0	0,0
	45-64	1	4,6
	65-74	1	20,3
	>74	0	0,0
Distribució dels casos notificats per sexe	Home	2	4,6
	Dona	0	0,0

* Població 2008: 83.810,5 habitant.

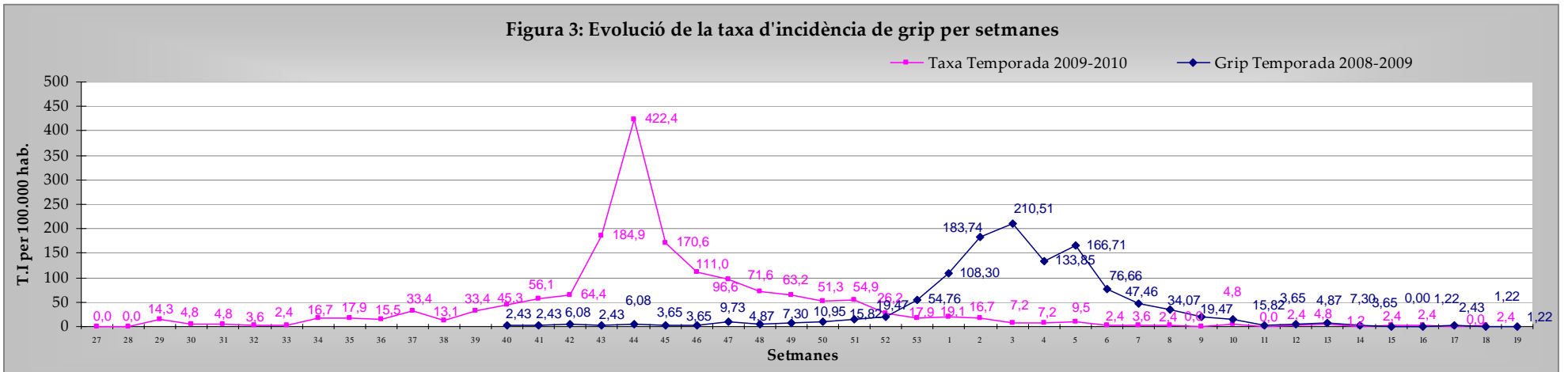
2.- Evolució de la taxa d'incidència per 100.000 habitants dels casos de grip comunitaris notificats per setmanes



Distribució del nombre de casos per setmana

	SETMANES																																												
	27	28	29	30	31	32	33	34	35	36	37	38	39	40	41	42	43	44	45	46	47	48	49	50	51	52	53	1	2	3	4	5	6	7	8	9	10	11	12	13	14	15	16	17	18
Nombre de Casos	0	0	12	4	4	3	2	14	15	13	28	11	28	38	47	54	155	354	143	93	81	60	53	43	46	22	15	16	14	6	6	8	2	3	2	0	4	0	2	4	1	2	2	0	2

3.- Evolució de la taxa d'incidència per 100.000 habitants dels casos de grip comunitaris notificats per setmanes temporades 2009-2010 i 2008 -2009.



(Les dades d'aquest informe són susceptibles de modificació en funció de la informació que es pugui rebre amb posterioritat a aquesta data.)