



INFORMACIÓ ESTRICAMENT CONFIDENCIAL

Pla Nacional de Preparació i Resposta front una Pandèmia de Grip (PNPRPG)

Comunicat 5310: Situació a 11/08/2010:

Sistema de Vigilància activa de la Grip

SISTEMA DE VIGILÀNCIA ACTIVA DE LA GRIP

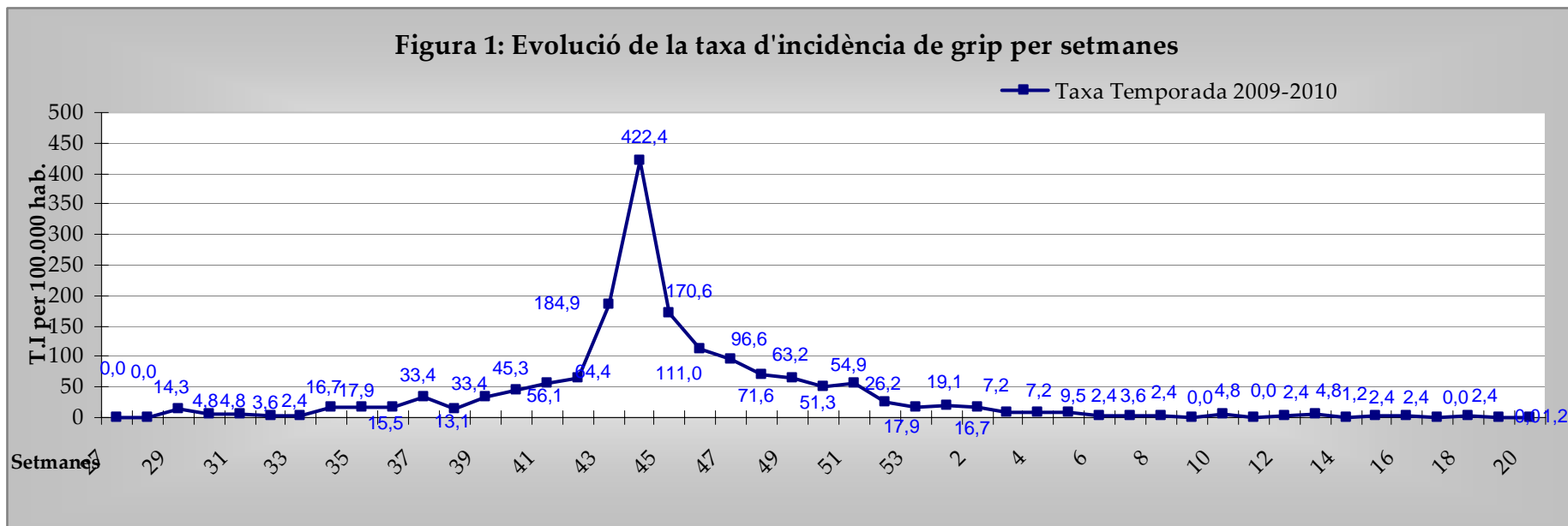
1.- Nombre de notificacions de casos de grip comunitària

La vigilància de la grip dels casos comunitaris és va iniciar el dia 20 de maig del 2009.

Dades del Sistema de Vigilància activa de la grip situació a 11 d'agost del 2010		<i>Grip comunitària</i>	
		Nombre de casos notificats	Taxa Incidència (per 100.000 habitants)*
Casos notificats		1.413	1.685,9
Distribució dels casos notificats per grup d'edat	0-4	141	3.740,5
	5-14	370	4.397,7
	15-24	245	2.829,4
	25-44	444	1.418,6
	45-64	165	766,9
	65-74	21	426,9
	>74	27	515,7
Distribució dels casos notificats per sexe	Home	692	1.578,2
	Dona	721	1.804,2

* Població 2008: 83.810,5 habitant.

2.- Evolució de la taxa d'incidència per 100.000 habitants dels casos de grip comunitaris notificats per setmanes

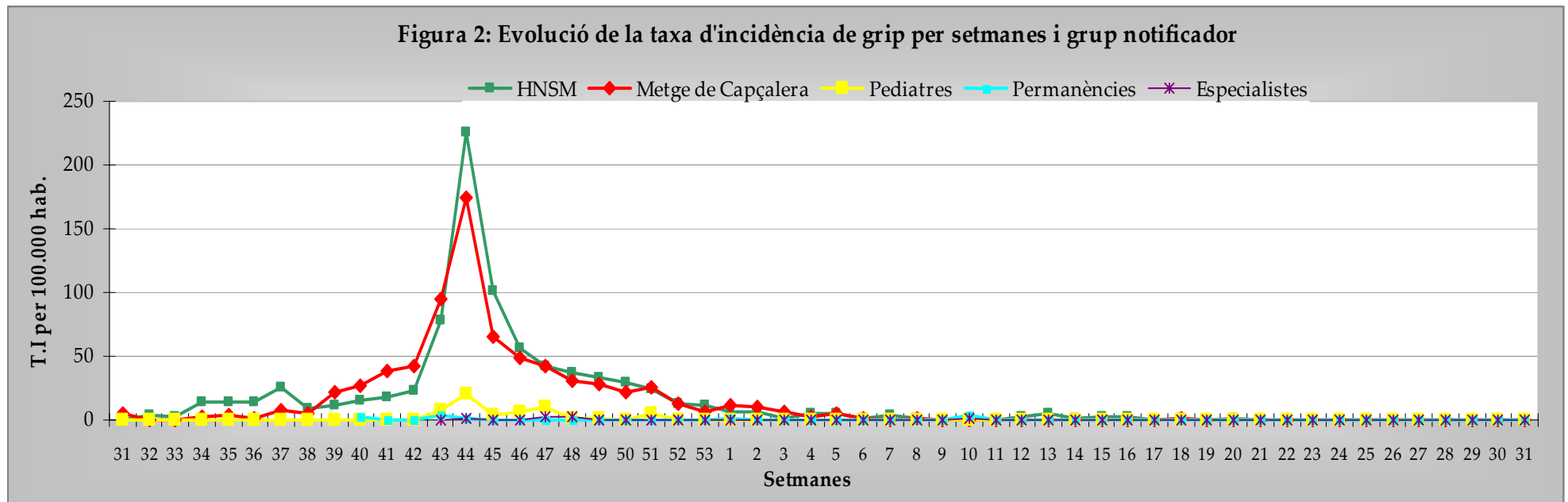


De la setmana 20 a la setmana 31 de l'any 2010 no s'ha notificat cap cas de grip.

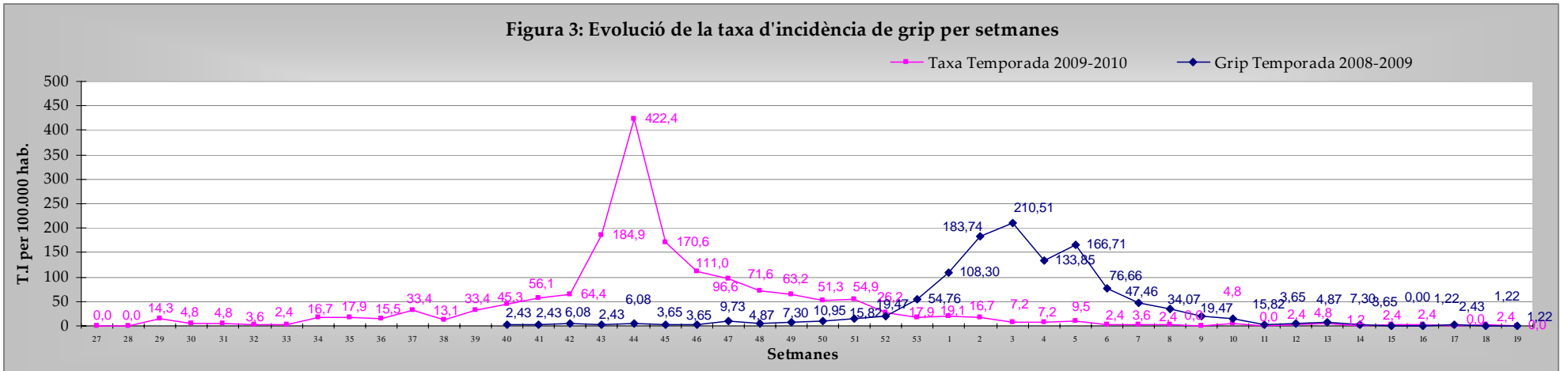
Distribució del nombre de casos per setmana

	SETMANES																																														
	27	28	29	30	31	32	33	34	35	36	37	38	39	40	41	42	43	44	45	46	47	48	49	50	51	52	53	1	2	3	4	5	6	7	8	9	10	11	12	13	14	15	16	17	18	19	20
Nombre de Casos	0	0	12	4	4	3	2	14	15	13	28	11	28	38	47	54	155	354	143	93	81	60	53	43	46	22	15	16	14	6	6	8	2	3	2	0	4	0	2	4	1	2	2	0	2	0	1

3.- Evolució de la taxa d'incidència per 100.000 habitants dels casos de grip comunitaris notificats per setmanes i segons grup notificador.



4.- Evolució de la taxa d'incidència per 100.000 habitants dels casos de grip comunitaris notificats per setmanes temporades 2009-2010 i 2008 -2009.



De la setmana 20 a la setmana 31 de l'any 2010 no s'ha notificat cap cas de grip.