



Andorra la Vella, 30 de gener del 2012

SISTEMA DE VIGILÀNCIA DE LA GRIP

Nombre de notificacions de casos de grip

La vigilància dels casos de grip es va iniciar el dia 3 d'octubre del 2011.

Dades del Sistema de vigilància activa de la grip situació a 29 de gener del 2012.

Vigilància dels casos de grip

Inici període: 03/10/2011
Fi període: 29/01/2012

Distribució dels casos notificats per grup d'edat

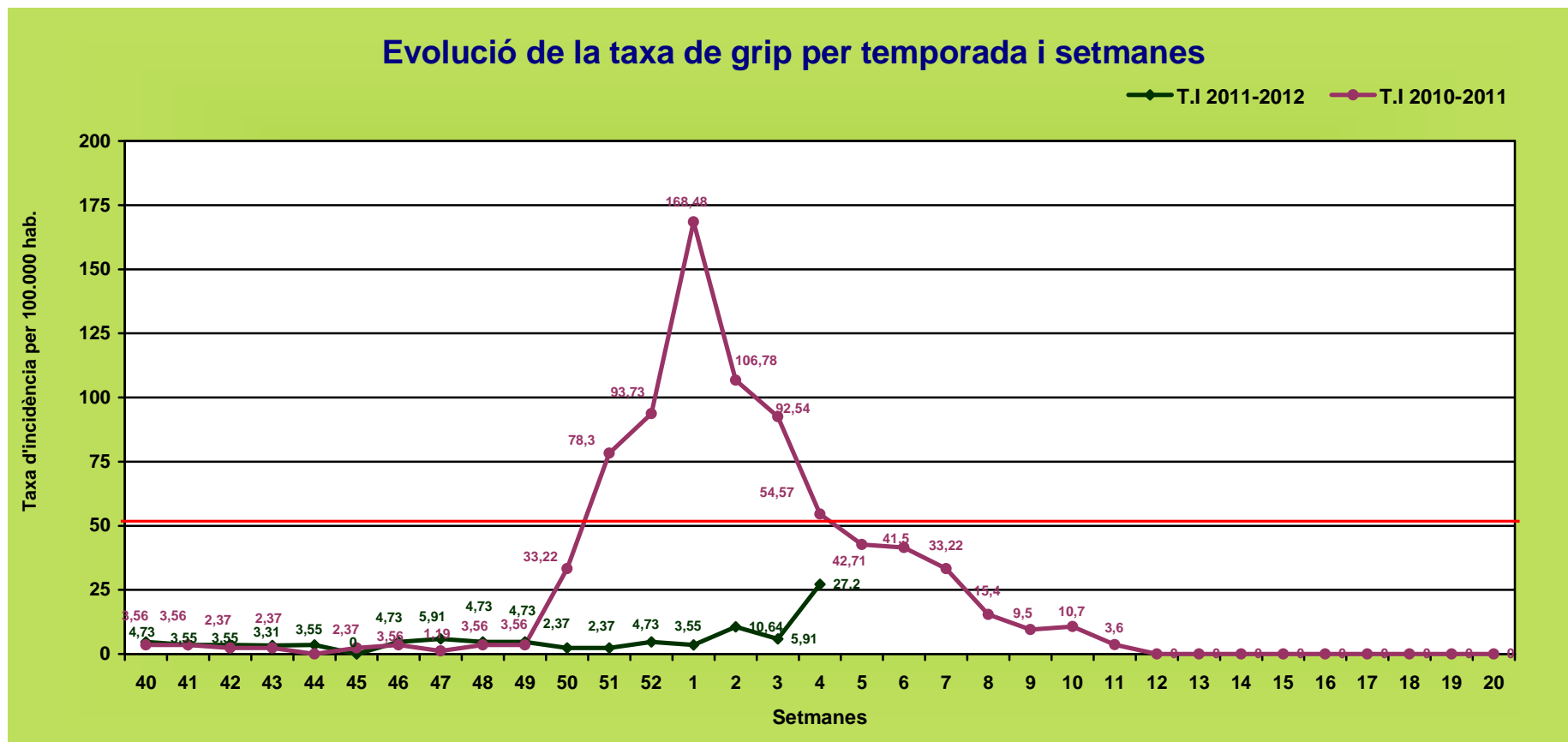
Grups d'edat	Casos notificats	Taxa d'incidència acumulada*
0 . 0	1	161,03
1 . 4	3	95,31
5 . 9	4	95
10 . 14	5	118,75
15 . 19	3	76,84
20 . 24	3	70,29
25 . 29	10	162,75
30 . 34	9	114,8
35 . 39	7	84,77
40 . 44	7	88,28
45 . 49	9	120,06
50 . 54	1	15,89
55 . 59	1	20
60 . 64	4	96,12
65 . 69	4	127,17
70 . 74	1	43,44
75 . 79	4	200,45
80 . 84	1	60,4
85 - 100	2	101,63
Total	79	93,44

Distribució dels casos notificats per sexe

Sexe	Casos notificats	Taxa d'incidència acumulada*
Home	32	72,74
Dona	47	115,89
Total	79	93,44

*Població 2010: 84.548,5 habitants
Taxa d'incidència acumulada (per 100.000 habitants)

Evolució de la taxa d'incidència per 100.000 habitants dels casos de grip notificats per setmanes



*Llindar epidèmic a Espanya per a la temporada 2011-2012: 53,46 casos per 100.000 hab.

TEMPORADA		SETMANES																																					
		40	41	42	43	44	45	46	47	48	49	50	51	52	1	2	3	4	5	6	7	8	9	10	11	12	13	14	15	16	17	18	19	20					
2011-2012	Nombre de Casos	4	3	3	1	3	0	4	5	4	4	2	2	4	3	9	5	23																					
	Taxa d'incidència	4,73	3,55	3,55	3,31	3,55	0	4,73	5,91	4,73	4,73	2,37	2,37	4,73	3,55	10,64	5,91	27,2																					
2010-2011	Nombre de Casos	3	3	2	2	0	0	3	1	3	3	28	66	79	142	90	78	47	36	35	28	13	8	9	3	0	0	0	0	0	0	0	0	0	0	0	0	0	
	Taxa d'incidència	3,56	3,56	2,37	2,37	0	2,37	3,56	1,19	3,56	3,56	33,2	78,3	93,7	168	107	92,5	54,6	42,7	41,5	33,2	15,4	9,5	10,7	3,6	0	0	0	0	0	0	0	0	0	0	0	0	0	

En aquesta última setmana el nombre de casos notificats ha crescut, i tot i que ens trobem dins una taxa d'incidència moderada, és possible que el nombre de casos segueixi en augment. Cal extremar les mesures de prevenció, control i vigilància de la malaltia.

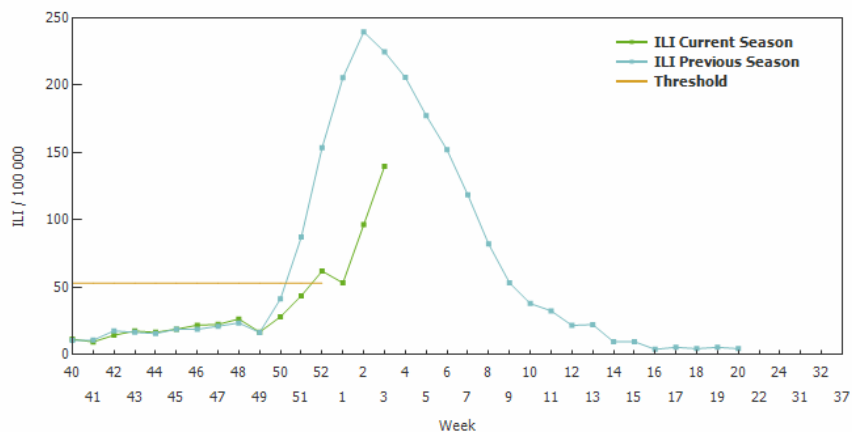
Vigilància activa dels casos greus que requereixen ingrés hospitalari compatibles amb grip

Distribució per grup d'edat dels casos de grip greus hospitalitzats

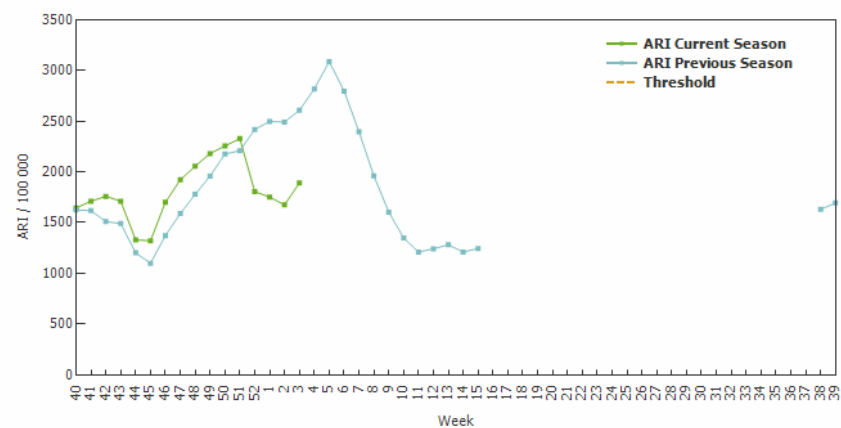
Dades del Sistema de Vigilància activa dels casos de grip greus situació a 29 de gener del 2012		<i>Casos greus hospitalitzats</i>			
		Nombre de casos notificats	Nombre de mostres obtingudes per a la determinació virològica	Nombre de casos confirmats de grip	% de casos de grip confirmats
Casos		1	1	0	0
Distribució dels casos notificats per grup d'edat	0-4	0	0	-	-
	5-14	0	0	-	-
	15-24	0	0	-	-
	25-44	0	0	-	-
	45-64	0	0	-	-
	>65	1	1	0	0
Distribució dels casos notificats per sexe	Home	1	1	0	0
	Dona	0	0	-	-

Situació als països veïns

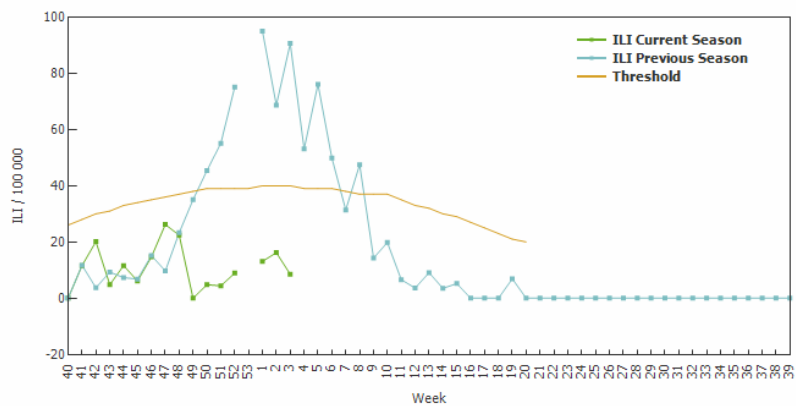
Espanya



França (ARI: Acute Respiratori Infeccion)



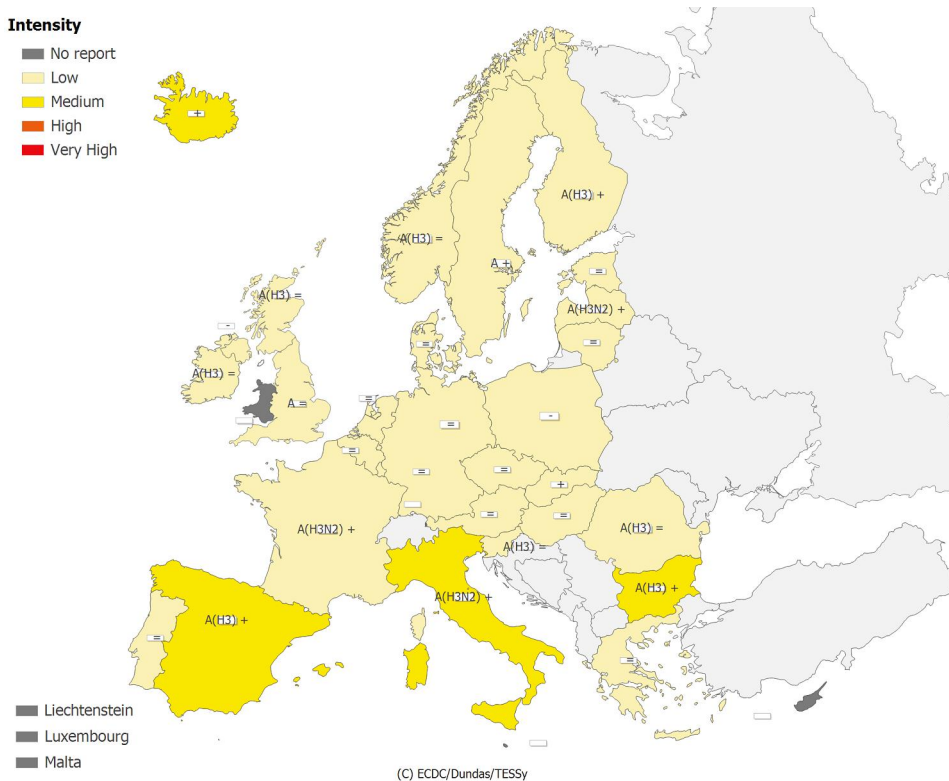
Portugal



Durant les setmanes 40 a 3, tots els països han informat d'una activitat gripal baixa, menys Espanya, Bulgària, Itàlia i Islàndia que han informat d'una activitat mitja. A França el registre d'infeccions respiratòries també ha augmentat en la setmana 3.

Mapa d'Intensitat de la grip estacional 2011 Ò 2012 a Europa¹

Intensity
 No report
 Low
 Medium
 High
 Very High



* A type/subtype is reported as dominant when at least ten samples have been detected as influenza positive in the country and of those > 40 % are positive for the type/subtype.

Legend:

No report	Intensity level was not reported	+	Increasing clinical activity
Low	No influenza activity or influenza at baseline levels	-	Decreasing clinical activity
Medium	Usual levels of influenza activity	=	Stable clinical activity
High	Higher than usual levels of influenza activity	A	Type A
Very high	Particularly severe levels of influenza activity	A(H3)	Type A, Subtype H3
		A(H3N2)	Type A, Subtype H3N2

¹ Seasonal Influenza 2011 ó 2012 in Europe (EU/EEA countries) - ECDC